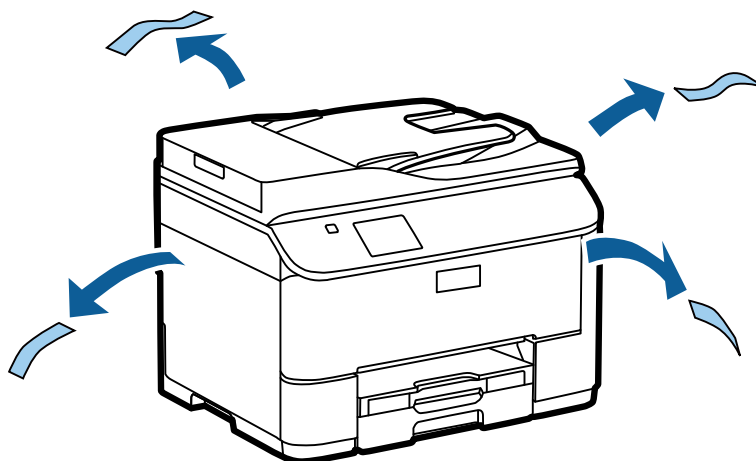

Hardver üzembe helyezési útmutató

Kicsomagolás

lépés 1

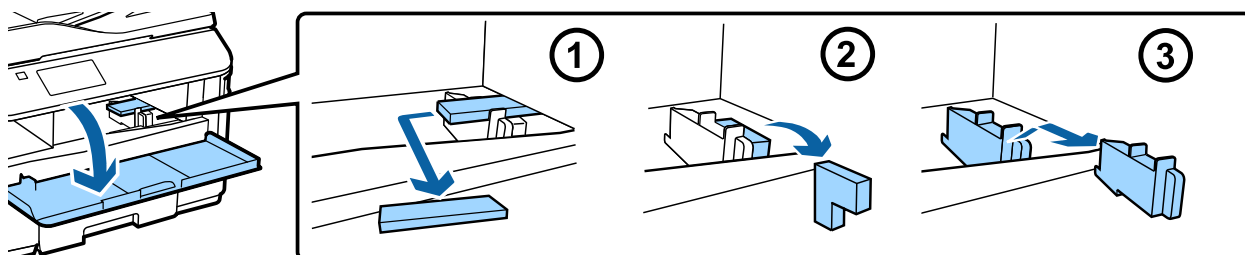
Távolítsa el az összes védő elemet.



A kézikönyvben található képek egy hasonló modellre vonatkoznak. Bár az ábrák eltérhetnek az aktuális modelltől, a használati módszer megegyezik.

lépés 2

Távolítsa el az összes védő elemet.

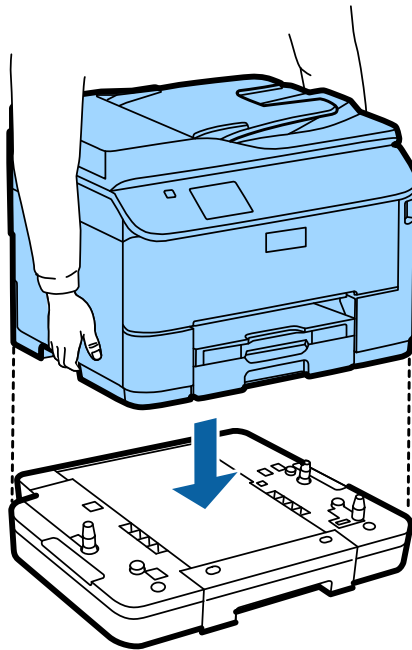


A választható kazettaegység telepítése

A WF-4630/5620/5690 sorozat számára a választható kazettaegység külön vásárolható meg. Amennyiben nincs ilyen egysége, ugorja át ezt a lépést.

Hardver üzembe helyezési útmutató

Helyezze óvatosan a készüléket az egységre úgy, hogy az egység tetején található csatlakozó és két rögzítő mindegyike illeszkedjen a készülék alján található csatlakozóval és lyukakkal.



A termék telefonvonalhoz való csatlakoztatása

Csatlakoztassa a telefonkábel a termék hátoldalán levő **LINE** porthoz. Válassza az alábbiak valamelyikét.

Ha nem kívánja a fax funkciót használni, hagyja ki ezt a lépést.

Csatlakozás PSTN- (standard telefonvonal) vagy PBX-vonalhoz	Csatlakozás DSL-vonalhoz	Csatlakozás ISDN-vonalhoz

- | | |
|---|--|
| a | <p>Telefon fal csatlakozó vagy PBX-port
Ha a szobában van PBX-konzol, a konzolról a telefonkábel a LINE porthoz csatlakoztassa.</p> |
|---|--|

Hardver üzembe helyezési útmutató

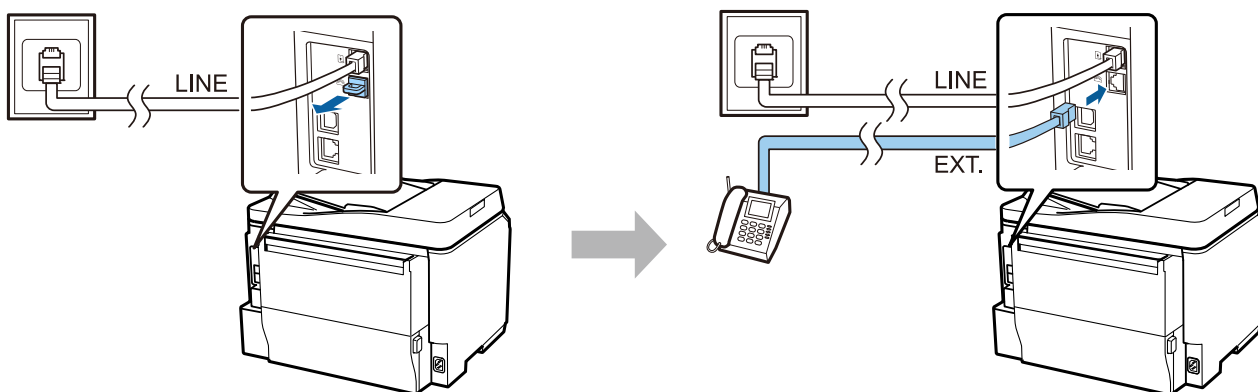
b	DSL-szűrő Ha a DSL-modem rendelkezik beépített DSL-szűrővel, nincs szüksége külön DSL-szűrőre.
c	DSL-modem
d	ISDN-csatlakozó
e	Termináladapter vagy ISDN-útválasztó

Bizonyos területeken a telefonkábel mellékelve van a termékhez. Ebben az esetben ezt a kábelt használja. Előfordulhat, hogy a telefonkábel az adott országban vagy régióban használatos adapterhez kell csatlakoztatnia.

Telefonkészülék csatlakoztatása

Ha ugyanazt a telefonvonalat kívánja a telefonhoz és az üzenetrögzítőhöz is használni, távolítsa el a termék hátulján levő EXT port dugóját. Ezután csatlakoztassa a második telefonkábel a telefonkészülékhez és az EXT porthoz.

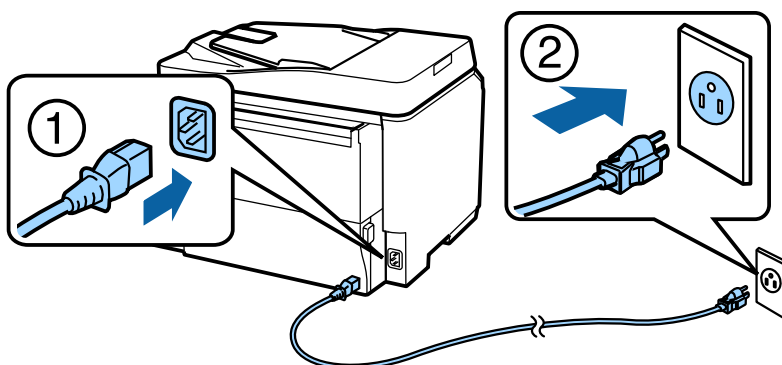
Ha nem kívánja a fax funkciót használni, hagyja ki ezt a lépést.



A nyomtató bekapcsolása

lépés 1

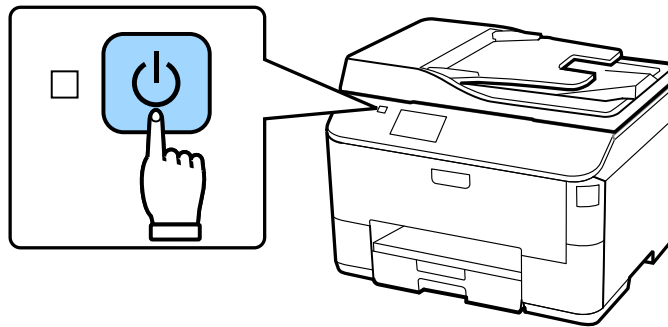
Csatlakoztassa a tápkábelt.



Hardver üzembe helyezési útmutató

Lépés 2

Kapcsolja be a nyomtatót.



Ha hiba merülne fel, ellenőrizze, hogy nem maradt-e védő elem a nyomtató belsejében.

Nyelv, ország és idő kiválasztása

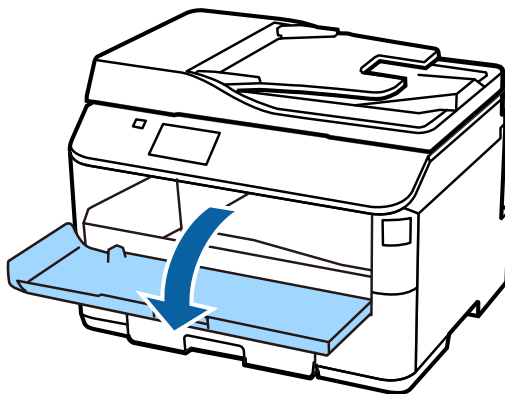
A nyomtatón a nyelv, az ország/régió és az idő kiválasztásához kövesse az utasításokat.



Tintapatronok behelyezése

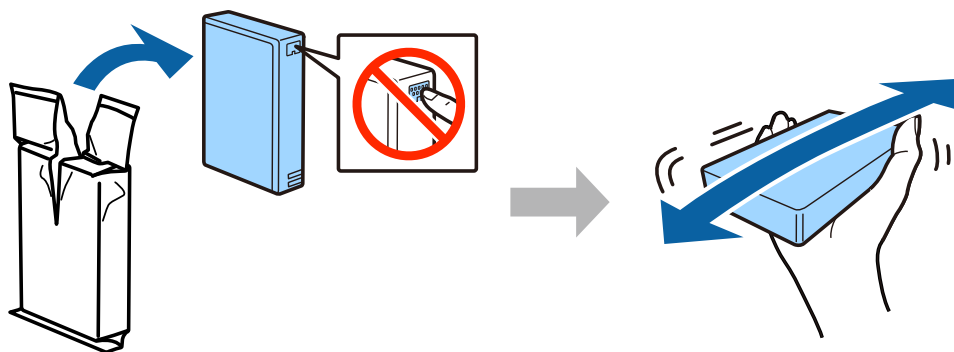
lépés 1

Nyissa ki az elülső fedelet.



lépés 2

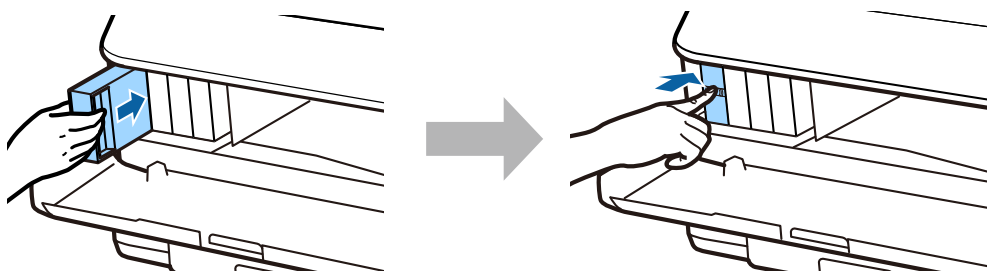
Távolítsa el a tintapatronokon található csomagolást. Rázza fel a tintapatront 15-ször, nagyjából 10 cm-es hosszúságban vízszintesen, 5 másodpercig.



- Az első üzembe helyezéskor mindenképpen a nyomtatóhoz kapott tintapatronokat használja. Ezek a patronok nem használhatók fel később.
- Ne érintse meg a patron oldalán található zöld lapkát.

lépés 3

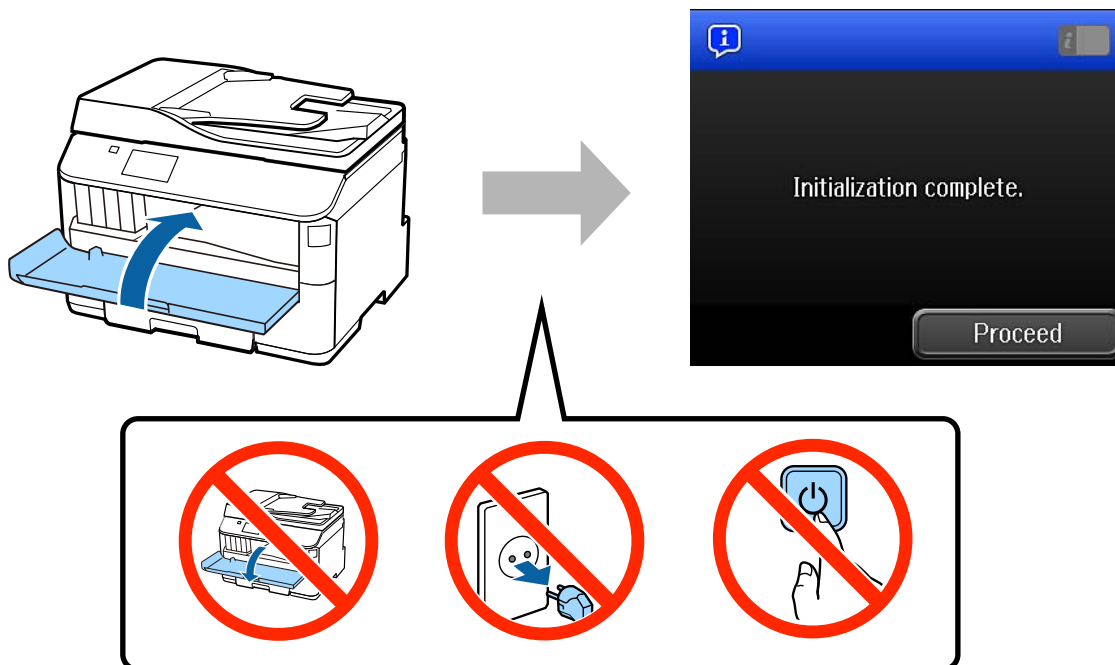
Helyezze be mind a négy patron. Nyomja be mindet, amíg nem kattannak.



Hardver üzembe helyezési útmutató

lépés 4

Zárja be az elülső fedelet. Elkezdődik a tintafeltöltés. Várja meg, hogy befejeződjön a feltöltés.

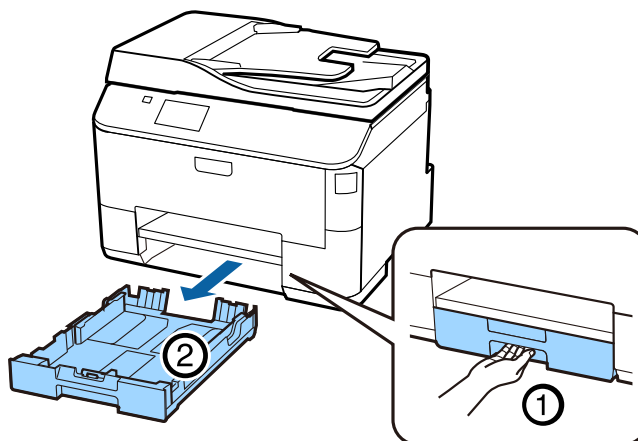


A készülékhez kapott patronok tartalmának egy része a nyomtatófej feltöltéséhez szükséges. Előfordulhat, hogy ezekkel a patronokkal kevesebb oldal nyomtatható ki, mint a következőkkel.

Papír betöltése

lépés 1

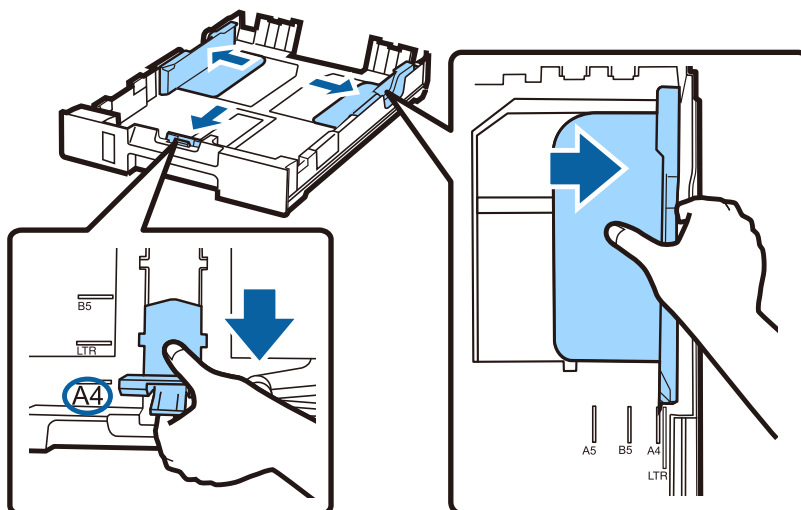
Húzza ki teljesen a papírkazettát.



Hardver üzembe helyezési útmutató

Lépés 2

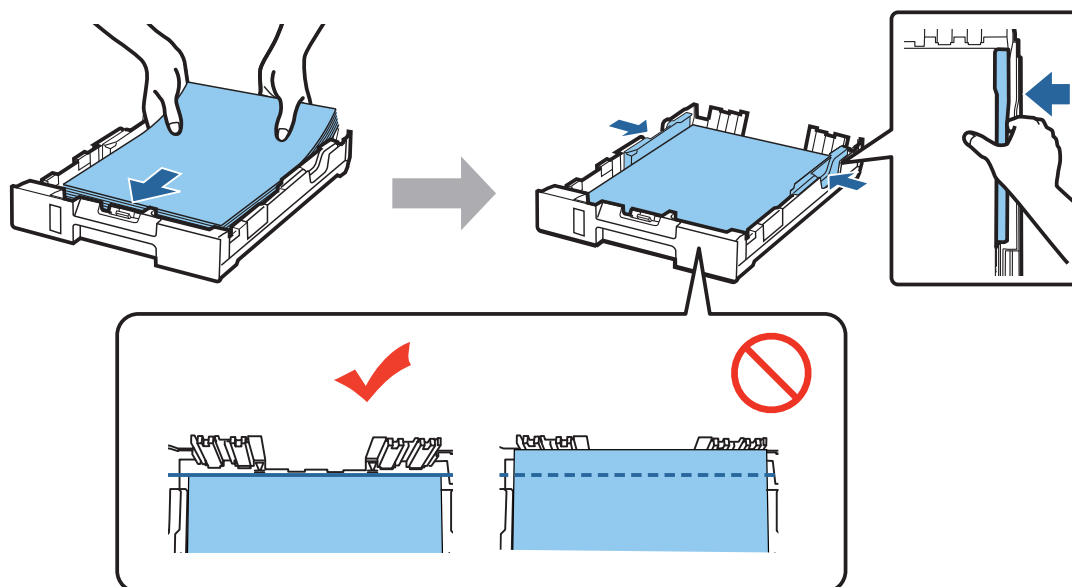
Fogja meg a papírvezetőket, és csúsztassa őket a papírkazetta széléhez, majd csúsztassa az előlő élvezetőt a használni kívánt papír méretének megfelelő helyre.



Lépés 3

Töltse be a papírt az élvezető felé a nyomtatandó felével lefelé, és figyeljen arra, hogy a papír ne lógjon ki a kazetta végén.

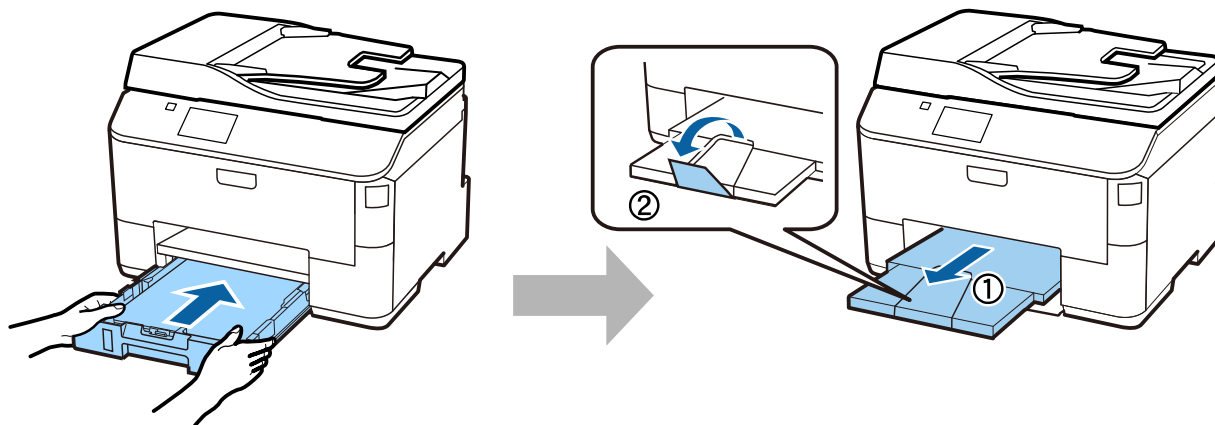
Az élvezetőket csúsztassa addig, amíg nem érintkeznek a papír széleivel.



Hardver üzembe helyezési útmutató

lépés 4

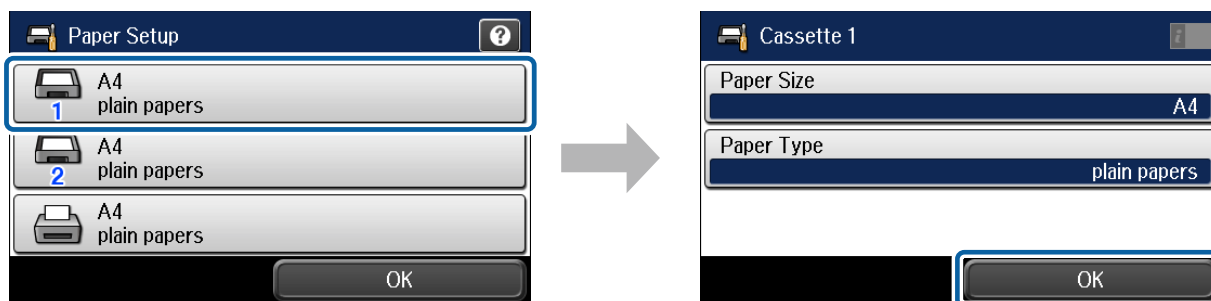
Tartsa a papírkazettát vízszintesen, majd lassan és óvatosan helyezze vissza a készülék belsejébe. Csúsztassa ki a kimeneti tálcát, és emelje fel az ütközőt.



A papírforrás beállításainak kiválasztása

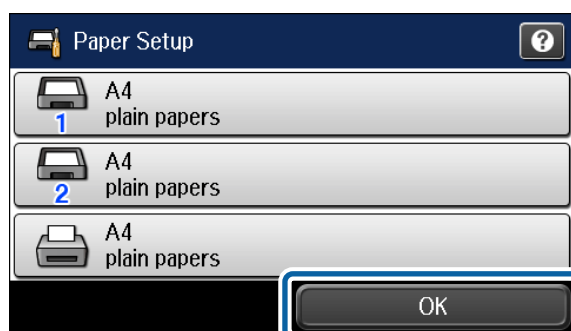
1. lépés

A nyomtatón válassza ki a papírforrást, majd a betöltött papír méretét és típusát.



2. lépés

Állítsa be a papír méretét és típusát a többi forrásra vonatkozóan is. Ha a papírt ezekbe a forrásokba később szeretné betölteni, egyelőre használja az alapértelmezett beállításokat.

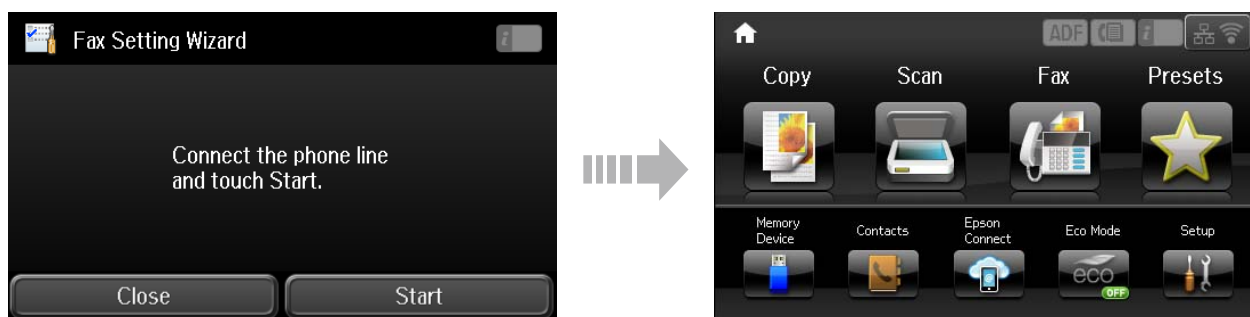


A beállítások később is módosíthatók.

Faxbeállítások kiválasztása

Ha a nyomtató kezelőpanelén a faxbeállítási varázsló képernyője látható, a Start gombot megérintve beállíthatja a fax funkciók használatához szükséges minimális beállításokat. Ha elvégezte a beállítást, megjelenik a kezdőképernyő.

Ha a faxbeállításokat később szeretné megadni, vagy nem szeretné a faxfunkciókat használni, zárja be a faxbeállítások képernyőt. Megjelenik a kezdőképernyő, és a nyomtató nyomtatásra készen áll.



Információ

Tudta, hogy nyomtatáskor befolyásolhatja, hogy milyen hatást gyakorol a környezetre?

1. A felhasznált papír típusa befolyásolja nyomtatójának környezeti hatását. Az olyan környezeti gondoskodással kapcsolatos kezdeményezések, mint például az EN 12281:2002 szabvány szerint tanúsított, vagy elismert ökocímkével ellátott papír választásával – a gyártók által bevezetett intézkedések révén – csökkentheti a környezetre gyakorolt hatást. Egyes alkalmazásokhoz könnyebb, 64 g/m² -es papírt használhat.
2. Áramfogyasztását az Energy Star-nak megfelelő termékek vásárlásával csökkentheti.
3. Mind a papírfelhasználást, mind a környezetre gyakorolt hatást csökkentheti, ha automatikusan a papír mindkét oldalára nyomtat.
4. Alapfunkcióként az ön nyomtatója energiagazdálkodási tulajdonsággal rendelkezik, amely csökkenti az áramfelvételt, amikor a nyomtató nincs használatban – ez egy egyszerű energiatakarékos tulajdonság.